

## Environnement :

Tout traitement de texte, ou même une cellule de tableur.

## Pré-requis :

Savoir utiliser ses doigts.

## Le but de l'opération :

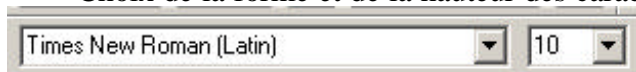
Mise en forme du texte.

## Déroulement des opérations :

1. Sélection du texte
2. Choix de la mise en forme retenue

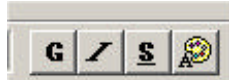
## Mises en forme

- Choix de la forme et de la hauteur des caractères :



Police, Hauteur des caractères

- Attributs des caractères :



Gras , Italique, Souligné, Couleur des caractères

- Paragraphe :



Cadré à gauche, Centré, Cadré à droite

- Listes à puces :



Mise en place d'une liste à puces

## Remarques

Certains traitements de textes ont des possibilités avancées au niveau des attributs, ou de la mise en forme des paragraphes. Les listes à puces peuvent être des listes ordonnées (numérotées).